



# **SCHERMENWEG 9N, EINSTELLHALLE**

---

## **BERN**

### **BAUHERR**

Amt für Grundstücke und Gebäude  
Bau, Verkehrs- und Energiedirektion des Kantons Bern  
Reiterstrasse 11  
3011 Bern

### **INGENIEUR**

Hartenbach & Wenger AG  
Egelgasse 70  
3006 Bern

### **REFERENZPERSON**

Hartenebach & Wenger AG  
Herr Hartenbach Maurice  
Tel. 031 350 01 01

### **BAUAUSFÜHRUNG**

Marti AG Bern  
Bernstrasse 13  
3302 Moosseedorf

# SCHERMENWEG 9N, EINSTELLHALLE

## BERN

### OBJEKTBECHRIEB

Die Halle und die Einfahrtsrampen mussten gegen Oberflächenwasser abgedichtet werden. Im Ostteil der Einstellhalle ist die Deckenbeschichtung erneuert worden. Um die Brandschutzvorgaben zu erfüllen, wurde die Halle mit einer Sprinkleranlage ausgerüstet und die Brandmeldeanlage auf den Ostteil der Einstellhalle erweitert. Die beschädigten Lager Räume und die Garderoben- und Sanitärräume wurden saniert.

### BAUZEIT

April – Oktober 2016

### BAUSUMME

CHF 500'000.-

### LEISTUNGSBESCHRIEB

- Instandsetzung und Schutz vor Betonbauten
- Bohren und Trennen von Beton und Mauerwerk
- Belagsarbeiten
- Kanalisation und Entwässerung
- Fugenabdichtungen
- Injektionen
- Verstärkungen

### BAUSTELLENLEITUNG

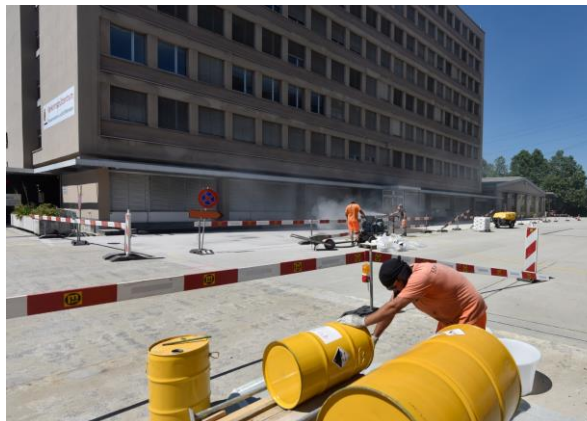
Hartenbach & Wenger AG  
Herr Hartenbach Maurice

### BAUFÜHRER

Bächler André  
Jeanmonod Patrik

### POLIER

Rieder Michel



Oktober 18, Referenzblatt2.docx