



SANIERUNG RESERVOIR HÖCHFELD

KIRCHBERG

BAUHERR

Vennersmühle Wasserversorgung
Bernstrasse 102
3401 Burgdorf

GESAMTPROJEKTLEITUNG

Markwalder + Planer AG
Lyssachstrasse 7a
3401 Burgdorf

PLANER UND BAULEITUNG

Markwalder + Planer AG
Lyssachstrasse 7a
3401 Burgdorf

REFERENZPERSON

Markwalder + Planer AG
Herr Streich Reto

Vennersmühle Wasserversorgung
Herr Ryser Stefan

BAUAUSFÜHRUNG

Marti AG Bern
Bernstrasse 13
3302 Moosseedorf

SANIERUNG RESERVOIR HÖCHFELD

KIRCHBERG

OBJEKTBSCHRIEB

Sanierung Reservoir Höchfeld in Kirchberg

BAUZEIT

Oktober 2016 – März 2017

BAUSUMME

CHF 385'000.- exkl. MWST

LEISTUNGSBESCHRIEB

- Baustelleninstallation inkl. Staubwänden und Abdeckungen
- HDW-Abtrag der alten Beschichtung an Wänden, Böden und Stützen inkl. Untergrund Vorbereitung
- Beschichten der Wände, Böden und Stützen

BAUSTELLENLEITUNG

Markwalder + Planer AG

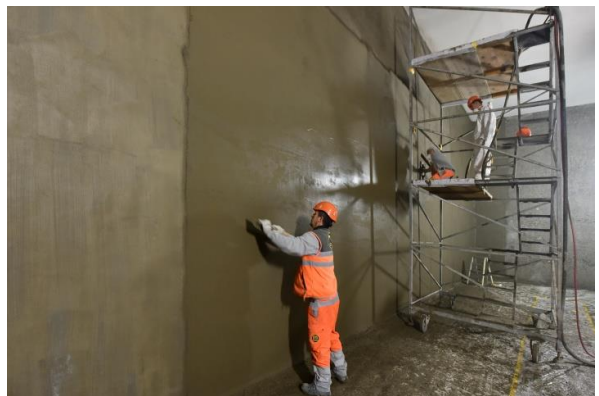
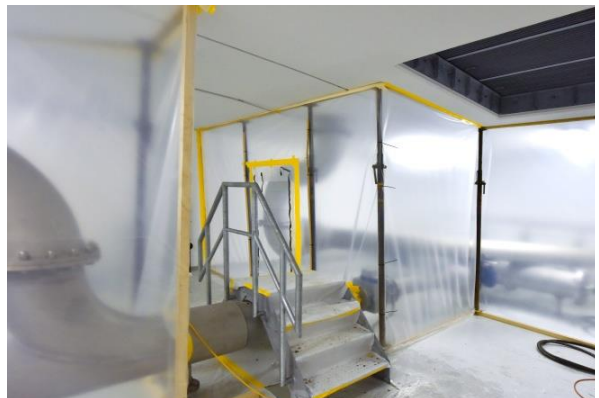
Herr Streich Reto

BAUFÜHRER

Petruzzi Thomas

POLIER

Bajrushy Asllan



November 18, Referenzblatt2.docx